

# CORRIERE DI SIENA .it

HOME CRONACA ATTUALITÀ ECONOMIA POLITICA PALIO SPETTACOLI SPORT IMOTORI CORRIERE&LAVORO

Siena Valdelsa Valdichiana Amiata

TV NEWS



una casa ideale".

"Ci mancava un sostegno del genere. Abbiamo tante persone che hanno bisogno di sostegno. Per esempio in idraulica sono negato" dice un

## CORRIERE DI SIENA TV



**Usa, 45 minuti con la testa incastrata nel tubo di scappamento: salvata dai vigili del fuoco**



**Previsioni meteo per la giornata di martedì 12 giugno 2018**



**La gioia dei tifosi al ritorno del pullman della Robur da Catania**



**"Interrogazione" sul 2 giugno: le risposte degli studenti universitari**

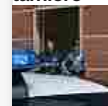


**Flat tax, Salvini: "Non possiamo punire chi ha una bella macchina o un bel vestito"**

## PIÙ LETTI OGGI



**Si schianta contro il bus, incastrato tra le lamiere**



**Tenta furto in piscina, arrestato giovane di 22 anni**

signore.

Il progetto è partito a Roma con il patrocinio del II Municipio e dell'associazione Telefono D'Argento. Seguirà Torino e poi è previsto il via in altre città. Si chiama "SOS fai da noi".

"Noi anziani siamo sempre timorosi di far venire qualcuno a casa ma così è la prima volta che siamo tranquilli al punto da non pensare " e dove sta l'inghippo?" dice una signora. E un'altra:

"E' una manna dal cielo per persone che sono sole, una bellissima iniziativa".



**Bomba d'acqua, tre automobilisti soccorsi.  
50 interventi dei vigili del fuoco**



**5xmille**  
**C.F. 97368390585**  
 Il numero che sostiene le nostre Attività.  
 Sostenere i progetti della  
**Fondazione Silvana Paolini Angelucci onlus**  
 significa intervenire concretamente sul presente  
 per trasformare il futuro.  
[www.fondazione-silvanapaolini.it](http://www.fondazione-silvanapaolini.it)

Testo

Caratteri rimanenti: 400

INVIA

## MEDIAGALLERY

ALTRO

### Aquarius verso la Spagna: onde di 4 metri e mal di mare

?Mi gira la testa, continuo a vomitare, è difficile?, dice un ragazzo. L'odissea dei 630 naufraghi raccolti dalla nave Aquarius nel Mediterraneo continua. Onde fino a 4 metri e venti fino a 35 nodi hanno costretto la nave della Ong Sos Mediterranee, scortata dalla Guardia Costiera italiana verso Valencia, a cambiare rotta. Si prosegue lungo la costa orientale della Sardegna per schivare almeno in ...



**Ansaldo Energia e industria 4.0:  
capitale umano resta al centro**



**Portierato sociale: a Roma al via  
un aiuto per gli anziani soli**



**Ovazione in piazza a Buenos  
Aires per il sì all'aborto**

## SPETTACOLI

AREZZO

**Pupo perde borsello in**

MONTEPULCIANO

**Anche le donne corrono il**

ASCIANO

**Festa del cane, di razza e**