



DISTRIBUZIONE MODERNA

NEWS VIDEO

DM MAGAZINE

PL MAGAZINE

SPECIALI

CATEGORIE



News

29 Maggio 2021

# Leroy Merlin e Coripet invitano a riciclare le proprie bottiglie in pet



## SPOT NEWS



Forza&Igiene: la nuova gamma di Chanteclair per la pulizia e l'igiene di tutta la casa



**Leroy Merlin**, l'azienda multispecialista leader della grande distribuzione nel miglioramento della casa, e Coripet, il consorzio che opera nella gestione del riciclo delle bottiglie Pet, lanciano l'iniziativa "Più ricicli, più guadagni". A partire dal 28 maggio i negozi di Firenze Campi Bisenzio e Livorno ospitano infatti un ecocompattatore Coripet, dove i cittadini possono conferire e riciclare le proprie bottiglie in pet.

Il meccanismo di raccolta è associato al programma di fedeltà **Leroy Merlin** Ideapiù: i clienti, dopo aver scaricato sul proprio smartphone l'app Coripet e compilato, oltre ai propri dati personali, il codice di 17 cifre della propria carta ideapiù, potranno accedere all'ecocompattatore e inserire le bottiglie, che dovranno essere vuote, non schiacciate, con tappo, etichetta e codice a barre leggibile. Per ogni bottiglia "donata", i clienti guadagneranno 1 punto. Al raggiungimento della soglia di 150 punti, i clienti troveranno sulla propria app **Leroy Merlin** un coupon di 10 euro per i possessori di carta Ideapiù Easy e di 15 euro per i clienti Ideapiù Premium e Ideapiù Professional su una spesa minima di 50 euro.

I negozi di Firenze Campi Bisenzio e di Livorno fanno parte di un progetto più ampio su base nazionale, che prevede l'installazione di ecocompattatori in una decina di città, su tutto il territorio nazionale.

L'obiettivo della partnership con Coripet, che rafforza l'impegno di **Leroy Merlin** per l'economia circolare e la salvaguardia dell'ambiente, è di incentivare il processo "bottle to bottle", attraverso il quale le bottiglie usate possono generare un Rpet (pet riciclato) idoneo al diretto contatto alimentare grazie al quale produrre nuove bottiglie.



## ALTRI ARTICOLI

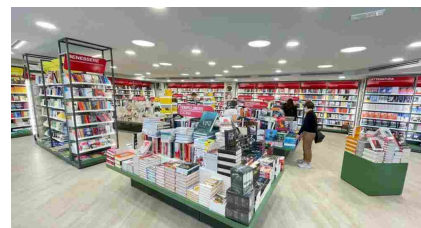


### Recla lancia lo speck Alto Adige Igp in formato Julienne

Sono disponibili nel banco frigo della Gdo nella confezione in vaschetta doppio comparto (2x35g).



## LA NOTIZIA DEL GIORNO



### Dieci nuove aperture sull'agenda di Mondadori Retail

